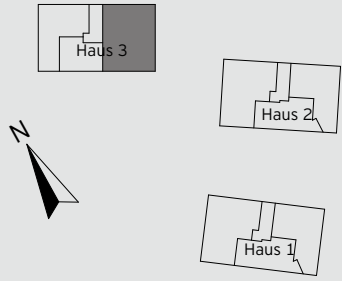


QUARTIER 319 MARITIM



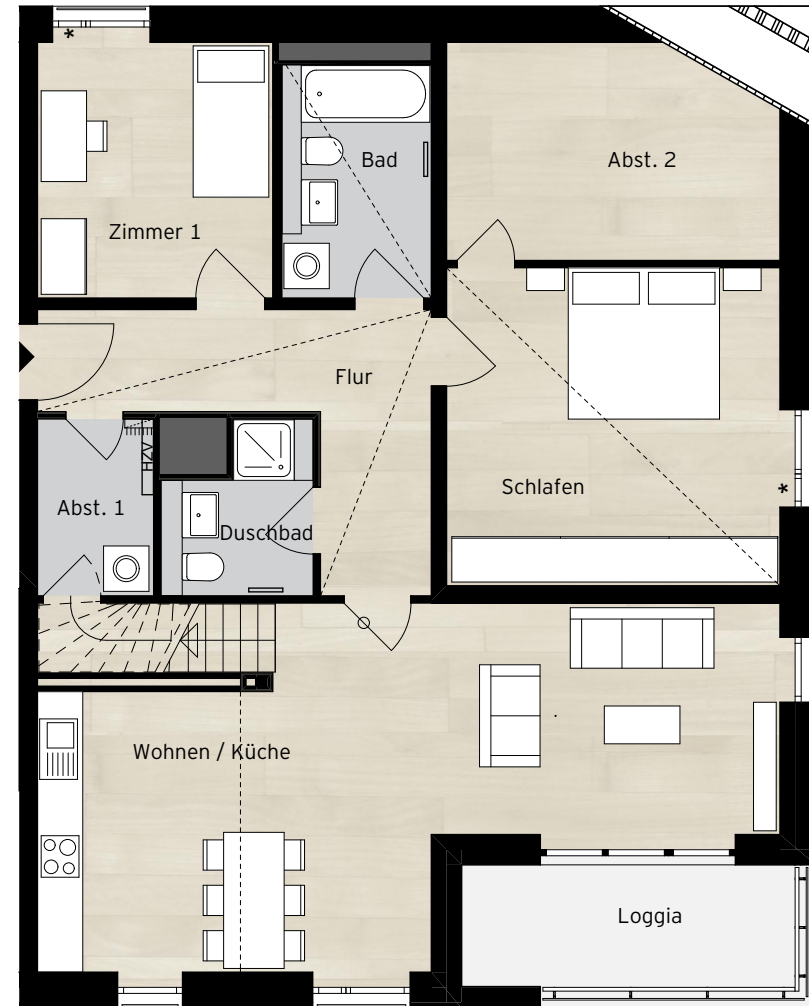
319



WE 31 4 Zimmer Maisonette

Wohnen / Küche	36,4
Zimmer 2	19,9
Galerie	19,3
Schlafen	18,4
Zimmer 1	10,6
Flur	10,5
Abst. 2	9,0
Bad	6,0
Duschbad	3,9
Abst. 3	3,9
Abst. 1	3,6
Loggia	zu 1/2: 3,6
<hr/>	
145,1 m ²	

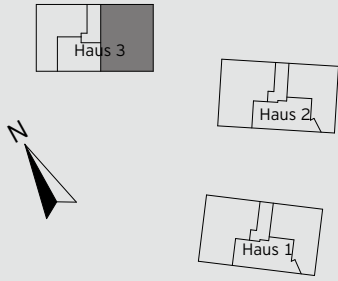
3.0G



0 m 1 m 2 m 3 m 4 m 5 m

 **BEHRENDT**

319

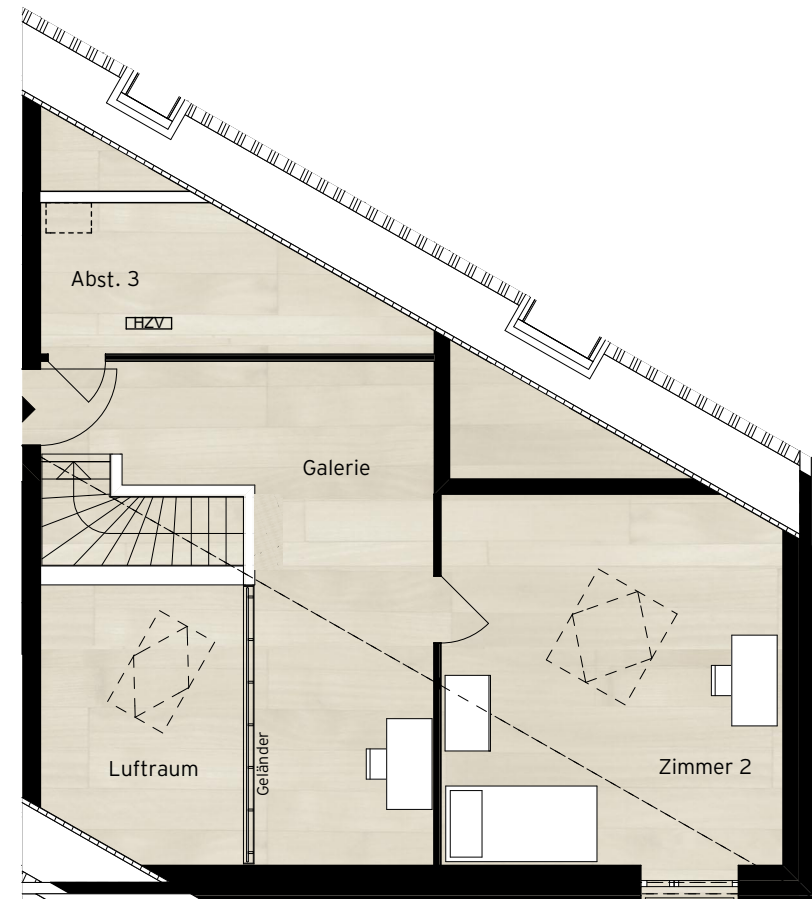


WE 31 4 Zimmer Maisonette

Wohnen / Küche	36,4
Zimmer 2	19,9
Galerie	19,3
Schlafen	18,4
Zimmer 1	10,6
Flur	10,5
Abst. 2	9,0
Bad	6,0
Duschbad	3,9
Abst. 3	3,9
Abst. 1	3,6
Loggia	zu 1/2: 3,6
<hr/>	
145,1 m ²	

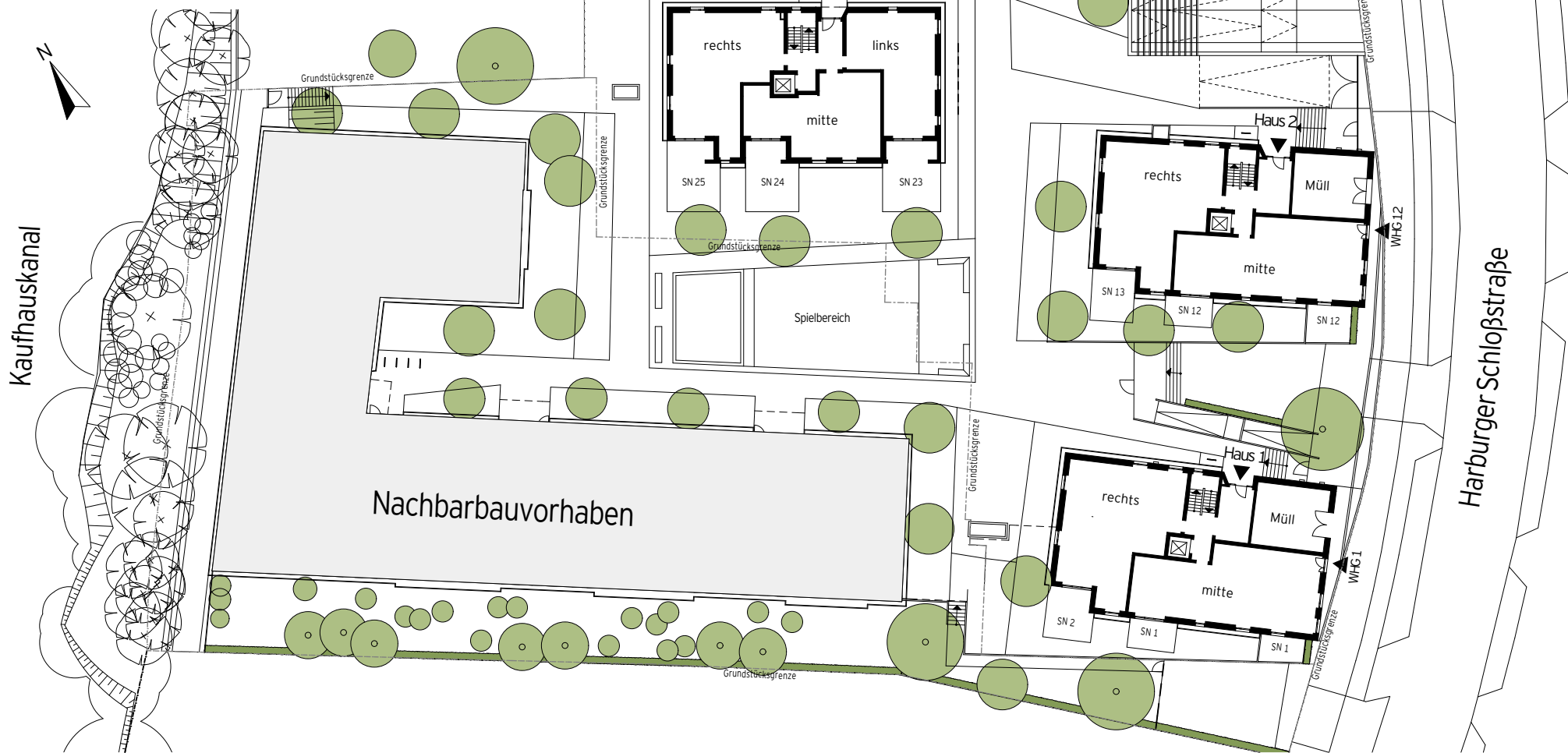
 **BEHRENDT**

4.OG



0 m 1 m 2 m 3 m 4 m 5 m

319



Lageplan

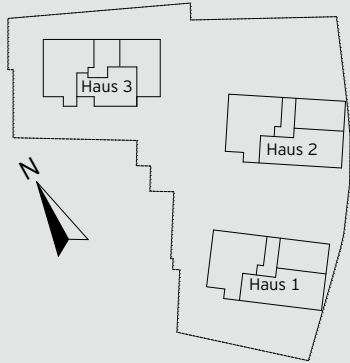
HAUS 3	rechts	mitte	links
4.OG	32		31
3.OG	32	30	31
2.OG	32	30	29
1.OG	28	27	26
EG	25	24	23

HAUS 2	rechts	mitte	links
4.OG	22		20
3.OG	22	21	20
2.OG	19	18	17
1.OG	16	15	14
EG	13	12	

HAUS 1	rechts	mitte	links
4.OG	11		9
3.OG	11	10	9
2.OG	8	7	6
1.OG	5	4	3
EG	2	1	



319



Legende

Anlage 1

Hinweis:
Alle Maße sind ca.-Angaben und können sich im Zuge der Ausführungsplanung ändern. Abweichungen von 2% der Fläche der jeweiligen Wohnung können sich ergeben.

Die Darstellung der Möblierung, die Küchengestaltung und die Ausstattung an technischen Geräten ist beispielhaft und dient lediglich der Anschauung. Den genauen Lieferumfang entnehmen Sie bitte der Baubeschreibung.

319_1

 **BEHRENDT**

----- GRENZE SONDERNUTZUNGSRECHT

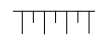
--- GRUNDSTÜCKSGRENZE

..... DECKE ABGEHÄNGT ODER ÜBER DEM BETRACHTER BEFINDLICHE BAUTEILE

 BESTANDSBAUM

 BAUMPFLANZUNG

 SOLITÄRSTRÄUCHER


 BÖSCHUNG

 TG-LÜFTUNG

SN SONDERNUTZUNGSRECHT

HS HAUS

WE WOHNEINHEIT

 EINGANG

BR BRÜSTUNG

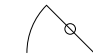
* FENSTER MIT SCHALLSCHUTZMAßNAHMEN


HZV HEIZUNGSVERTEILUNG

 ELEKTRO- U. MEDIENUNTERVERTEILUNG


 LÜFTUNGSGERÄT

 DACHFENSTER

 TÜR MIT GLASAUSCHNITT

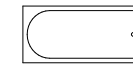
 TÜR OHNE GLASAUSCHNITT

 BADHEIZKÖRPER

 HEIZKÖRPER

 WASCHMASCHINE


 DUSCHE

 BADEWANNE

 WC-BECKEN

 WASCHBECKEN

 HANDWASCHBECKEN


 BEWEGUNGSFLÄCHE
Ø 1,20 m
Wohnung erfüllt die Anforderungen des § 52 HBauO

 Stufe MOBILE HOLZSTUFE

 TREPPE

 RAMPE

BODENBELÄGE INNERHALB DER WOHNUNG:

 FLIESEN

 PARKETT

319



Keller- und Tiefgaragenplan

